

Pistes et itinéraires cyclables

HAGUENAU À VÉLO

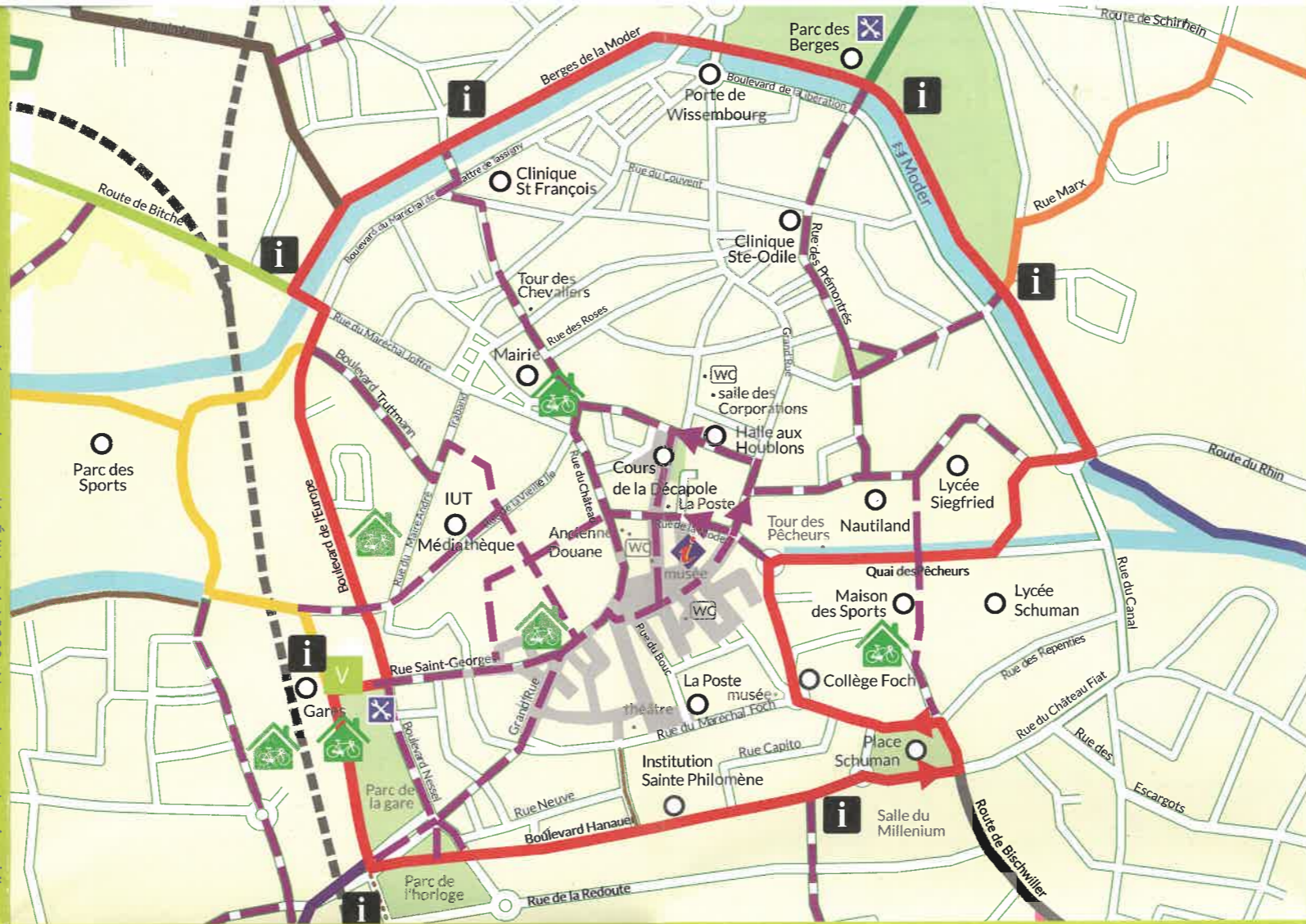
RAPIDE →

← **ECONOMIQUE**

ÉCOLOGIQUE →

← **SAIN**

Imprimé sur papier recyclé - Édition Mai 2022 - Ne pas jeter sur la voie publique.



Pourquoi le vélo ?

Efficacité
Pour les trajets urbains, le vélo est souvent plus rapide que la voiture.

Economies
Réduire ses dépenses de transport, c'est facile avec le vélo ! Peu d'entretien, pas de parking à payer, pas de carburant !

Ecologie
En troquant l'auto pour le vélo, vous agirez directement en faveur de l'environnement en limitant les émissions de gaz à effet de serre !

Energie et santé
Le vélo vous permet de faire un exercice physique quotidien, modéré mais efficace. Moins de stress, plus d'énergie !

Et même du plaisir
Découvrir sa ville à un autre rythme, commencer ou terminer sa journée de travail en plein air, se déplacer relax...

N'hésitez plus, optez pour le vélo !

← Les panneaux de signalisation

- Piste ou bande cyclable conseillée
- Piste ou bande cyclable obligatoire
- Accès interdit aux cycles
- Sens unique
Les vélos peuvent circuler dans les deux sens
- Zone limitée à 30km/h. En cas de sens unique, à vélo, on peut circuler dans les deux sens.
- Cédez le passage vélo.
Autorise le cycliste à franchir le feu rouge sous réserve de céder la priorité aux autres usagers
- Zone de rencontre (limitée à 20km/h)
Les piétons sont prioritaires.
- Aire piétonne. A vélo, on roule au pas en donnant la priorité aux piétons

↓ Les équipements de mon vélo

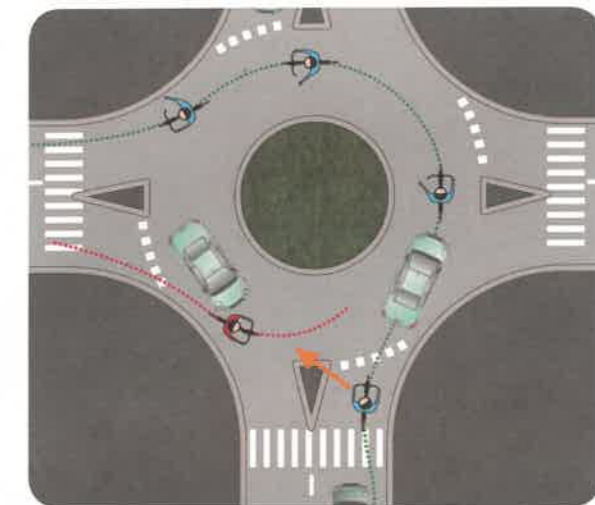
- Équipement obligatoire**
 - Phare avant et catadioptre blanc
 - Sonnette
 - Freins avant
 - Antivol solide
 - Réfecteur de roue
 - Bande réfléchissante sur le flanc des pneus
- Équipement conseillé**
 - Changement de vitesses au guidon
 - Selle confortable
 - Phare arrière et catadioptre rouge
 - Porte-bagages
 - Freins arrière
 - Réfecteurs de pédale
 - Béquille

Et n'oubliez pas, la route, ça se partage !

Circuler à vélo Les cas particuliers →

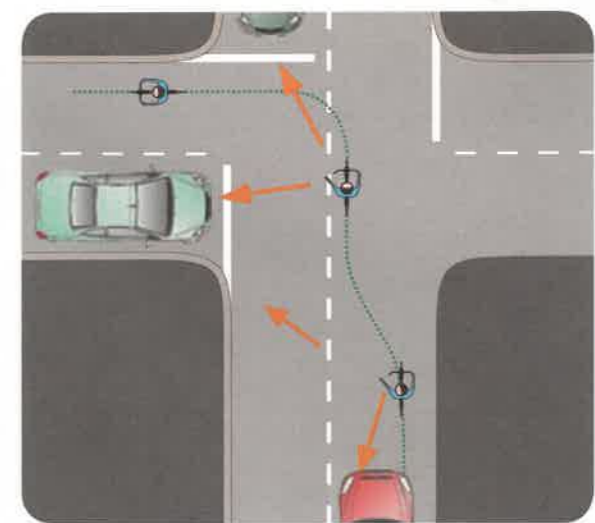
Prendre un giratoire

- Je cède la priorité aux piétons.
- Je signale toujours la direction que je vais prendre en tendant le bras.
- Je ne roule pas trop à gauche, sinon certains automobilistes pourraient me dépasser par la droite, rendant ma sortie dangereuse.
- Je ne roule pas trop à droite sinon certains automobilistes pourraient me couper la route.
- Les giratoires servent à diminuer la vitesse des véhicules, qui devient proche de celle du vélo !



Le tourne-à-gauche direct

- Je vérifie qu'aucun véhicule ne va me doubler.
- Je signale mon intention en tendant le bras gauche et me déporte progressivement.



Les carrefours complexes

- Je me déporte sur la droite et me positionne perpendiculaire à la voie.
- Je vérifie que la voie est libre ou j'attends le feu vert des piétons.

Les carrefours avec sas

- Pendant que les véhicules sont à l'arrêt, je me positionne devant, dans le sas aménagé juste avant le feu.
- Lorsque le feu passe au vert et que la voie est libre, j'effectue mon virage.

